

D4-E

Applicateur d'adhésif thermofusible à pompe à engrenage

Le système D4-e est parfaitement adapté aux industries de l'emballage, de la conversion de papier, des arts graphiques, des solutions non tissées et de l'assemblage de produits. Ses applications spécifiques incluent les pistolets d'application d'adhésif par pulvérisateur, par rubans, à contact direct et par injection à grande vitesse.

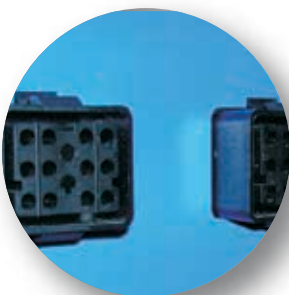
- Le D4-e utilise un grand moteur de puissance 1/4 fiable.
- La pompe à engrenage grande capacité délivre 27 kg/heure.
- Les réservoirs enduits de Teflon® réduisent les accumulations de résidus pour une maintenance facile et un fonctionnement fiable.
- Les circuits de détection de surchauffe indépendants, redondants et la protection de surpression du système garantissent une exploitation en toute sécurité.
- Compatibilité 100 % avec les flexibles et les pistolets standard de l'industrie.
- Le contrôle indépendant de chaque zone chauffée (jusqu'à 5) minimise la dégradation de l'adhésif et permet des dépôts précis et uniformes.
- Conformité avec les principaux codes d'approbation dans le monde.

Les commandes à semi-conducteurs, les capteurs précis de température du RTD et le contrôle de température thermostatique optimisent la performance du système.

Réservoirs enduits de Teflon®



Les sorties pour deux flexibles et pistolets offrent une flexibilité à l'utilisateur.

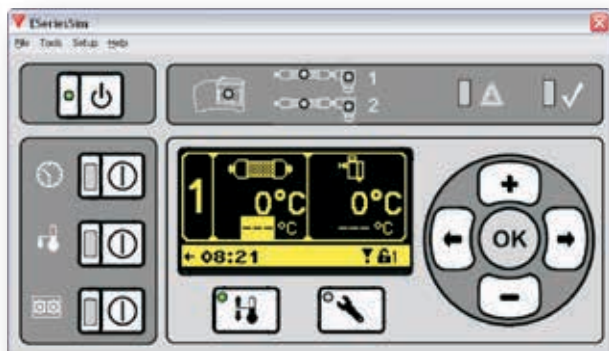


Le déplacement positif et la pompe à engrenage à moteur garantissent une sortie continue sans impulsions.



Les systèmes D4-e sont équipés d'une soupape de surpression mécanique ou d'une soupape de surpression pneumatique en option.





Les appareils D4-e comprennent des pavés tactiles simples d'utilisation avec un écran LCD lumineux, qui permettent aux opérateurs de configurer rapidement les paramètres du système et de contrôler son fonctionnement sans avoir besoin d'apprendre des codes complexes.

Le contrôleur PID de l'écran tactile du système D4-e comprend les éléments suivants :

- Écran/interface graphique
- Démarrage séquentiel programmable
- Programmation automatique de la température
- Protection haute/basse température
- Option Fahrenheit ou Celsius
- Diagnostics système
- Horloge programmable sur sept jours
- Deux entrées et une sortie sélectionnables
- Protection par mot de passe pour la configuration

Caractéristiques techniques

Caractéristiques D4-e	
Capacité du réservoir :	4 kg
Vitesse de fusion :	5 kg/h
Moteur :	1/4 CV Vitesse fixe CA
Vitesse de la pompe :	27 kg/h
Plage de temp.	30-230° C
Stabilité de la temp. :	0,5°C
Électricité :	110/120 VCA ou 200/240 VCA 20 AMP monophasé avec raccordement à la terre
Poids : (vide)	34 kg
Dimensions (L x H x P) :	312 x 424 x 607 mm
Fixations pistolets :	2



Pour en savoir plus, consultez le site valcomelton.com ou contactez votre représentant Valco Melton local.

Siège social mondial : États-Unis, Cincinnati, Ohio (bureaux administratifs) • Tél. : +1.513.874.6550 • Télécopie : +1.513.874.3612

Siège social européen : Espagne, Navarra • Tél. : +34.948.321.585 • Télécopie : +34.948.326.584

Siège social asiatique : Chine, Xiamen, Fujian • Tél. : +86.592.591.7854 • Télécopie : +86.592.591.7834

inquiry@valcomelton.com • Présent dans plus de 76 pays • valcomelton.com